

Gama ESSENTIAL

PARA O MANEIO DE
ALTERAÇÕES QUERATO SEBORREICAS

Naturalmente eficaz



≡ LINHA ESSENCIAL ≡



Dermoscent
LABORATOIRE



ESSENCIAL 6® SPOT-ON



4 pipetas

- ✓ **Repara/reforça a barreira cutânea**
- ✓ **Hidrata e protege**
- ✓ **Regula a produção de sebo**
- ✓ **Diminui a descamação e a perda de pêlo**
- ✓ **Melhora o equilíbrio microbiota da pele reduzindo os maus odores**

+ FÁCIL DE UTILIZAR

Ajuda a diminuir a frequência dos banhos e substitui a administração oral diária de ômega 3 & 6

Acção hidratante e reestruturante:

- ▶ Óleo de sementes de Neem e cânhamo, ricos em AGE

Acção reguladora do sebo, anti descamação e desodorizante:

- ▶ Sinergia de 10 óleos essenciais: rosmaninho, alfazema, cravo, cedro, orégãos, hortelã-pimenta, cânfora, curcuma, wintergreen e melaleuca

Acção protectora anti oxidante:

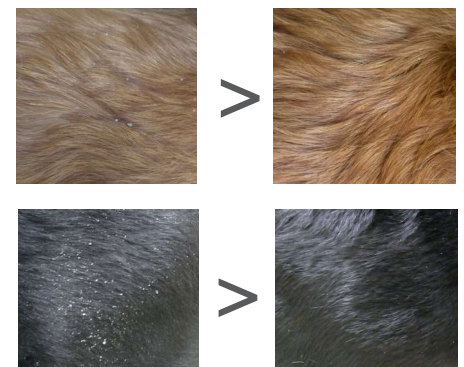
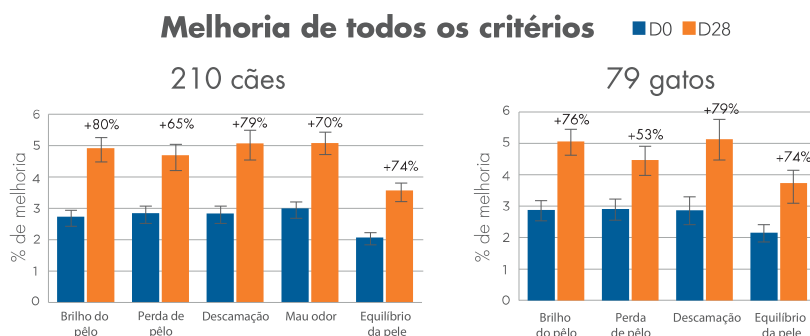
- ▶ Vitamina E

INSTRUÇÕES DE UTILIZAÇÃO

- ▶ 1 pipeta por semana durante 2 meses, seguido por 1 pipeta a cada 2 semanas enquanto necessário
- ▶ Pequenos mamíferos: >2 kg: 1 pipeta inteira / <2 kg: ½ pipeta (cerca de 6 gotas)

ESTUDO MULTICÊNTRICO ABERTO¹

- ▶ Aplicação seminal de **Essencial 6® spot-on** durante 4 semanas



© Dr. C. Prost

¹. Besignor E, Nagata M, Toomet T. Preliminary multicentric open study for dermocosmetic evaluation of a spot-on formulation composed of polyunsaturated fatty acids and essential oils on domestic carnivores. Pratique médicale et chirurgicale de l'animal de compagnie 2010;45:53-57.

PROTOCOLO DE MANEIO DE ALTERAÇÕES QUERATO SEBORREICAS

▶ **Para reparar ou reforçar a barreira cutânea**

▶ **Para equilibrar a pele e o pêlo:** seco, oleoso ou com descamação, queda de pêlo, mau odor, pêlo baço/fraco...

MANUTENÇÃO

Dom

Seg

Ter

Qua

Qui

Sex



Champô



Espuma



ESSENTIAL 6® SEBO SHAMPOO



- ✓ **Limpa e desodoriza**
- ✓ **Regula a produção de sebo**
- ✓ **Hidrata e reforça a barreira cutânea**

Acção de limpeza:
▶ Lipoaminoácidos de maçã verde

Acção desodorizante, anti descamação e reguladora de sebo:

- ▶ 11 óleos essenciais: cravo, cânfora, wintergreen, rosmaninho, curcuma, orégãos, lavanda, hortelã-pimenta, melaleuca, cedro e niaouli

Acção hidratante e reestruturante:

- ▶ Óleo de sementes de cânhamo, rico em AGE



200ml

INSTRUÇÕES DE UTILIZAÇÃO

- ▶ Uma a várias vezes por semana



ESSENTIAL MOUSSE®



- ✓ **Limpa e desodoriza sem enxaguar**
- ✓ **Hidrata e reforça a barreira cutânea**
- ✓ **Diminui a frequência dos banhos com champô**

Acção de limpeza:
▶ Lipoaminoácidos de maçã verde
▶ Extracto de raiz de saponaria

Acção desodorizante:

- ▶ Extracto de líquenes
- ▶ Óleo essencial de niaouli

Acção hidratante, reestruturante e calmante:

- ▶ Óleo de sementes de cânhamo, rico em AGE
- ▶ Extracto de semente de abóbora



150ml

INSTRUÇÕES DE UTILIZAÇÃO

- ▶ Sempre que necessário



USO NA CLÍNICA

- ▶ Após a expressão das glândulas anais
- ▶ Para uma limpeza rápida após vômito ou incontinência
- ▶ Em animais hospitalizados
- ▶ Como serviço de cortesia antes da alta...



USO PELOS PROPRIETÁRIOS EM CASA

- ▶ Em animais relutantes ou difíceis de dar banho: gatos, animais com artroses ou obesos
- ▶ Secreções amareladas/acastanhadas em pequenos mamíferos
- ▶ Em animais com mau odor recorrente...

Sab

Dom

Seg

Ter

Qua

Qui

Sex

Sab



Champô



Espuma

Enquanto for necessário

LINHA ESSENCIAL PARA A PELE

Hiperqueratose nasal e podal | Calosidades não infectadas | Cuidado das almofadas plantares

DERMOSCENT BIO BALM®



- ✓ Hidrata
- ✓ Repara
- ✓ Acalma
- ✓ Purifica
- ✓ Protege



- **Ação queratolítica:** sinergia de ingredientes activos + acção mecânica
- **Ingredientes orgânicos certificados**
- **Resistente à água**

Acção hidratante, emoliente e reestruturante:

- ▶ Óleo de semente de soja

Acção calmante e anti séptica:

- ▶ Óleo essencial de cajuput



50ml

INSTRUÇÕES DE UTILIZAÇÃO

- ▶ Hiperqueratose nasal ou podal, calosidades não infectadas: uma a várias vezes por dia
- ▶ Reparação e protecção das almofadas plantares: antes e depois de cada saída à rua

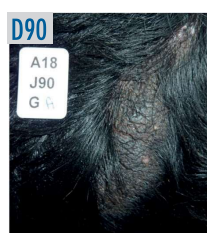
EFICÁCIA COMPROVADA

Hiperqueratose nasal



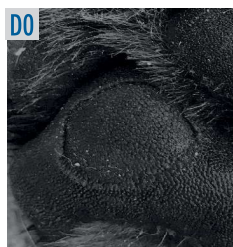
© M. C. Cadiergues - M. Cantarino

Calosidades não infectadas

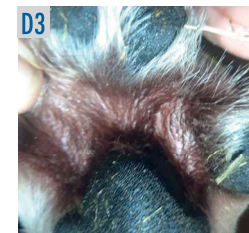


© M. C. Cadiergues - E. Gaillard

Reparação de almofadas plantares e áreas interdigitais



© louis.dlt



© L. Personne - LGO 2019

DESCUBRA A LINHA ESSENCIAL DA DERMOSCENT®



Training
E-learning

www.dermoscent-training.com

Scientific data
Veterinary corner

www.dermoscent.com



Fabricado em França por LDCA
Laboratoire de Dermo-Cosmétique Animale



www.dermoscent.com

Distribuído em Portugal
por Campifarma

